



Universidad
Norbert Wiener



VERY GOOD

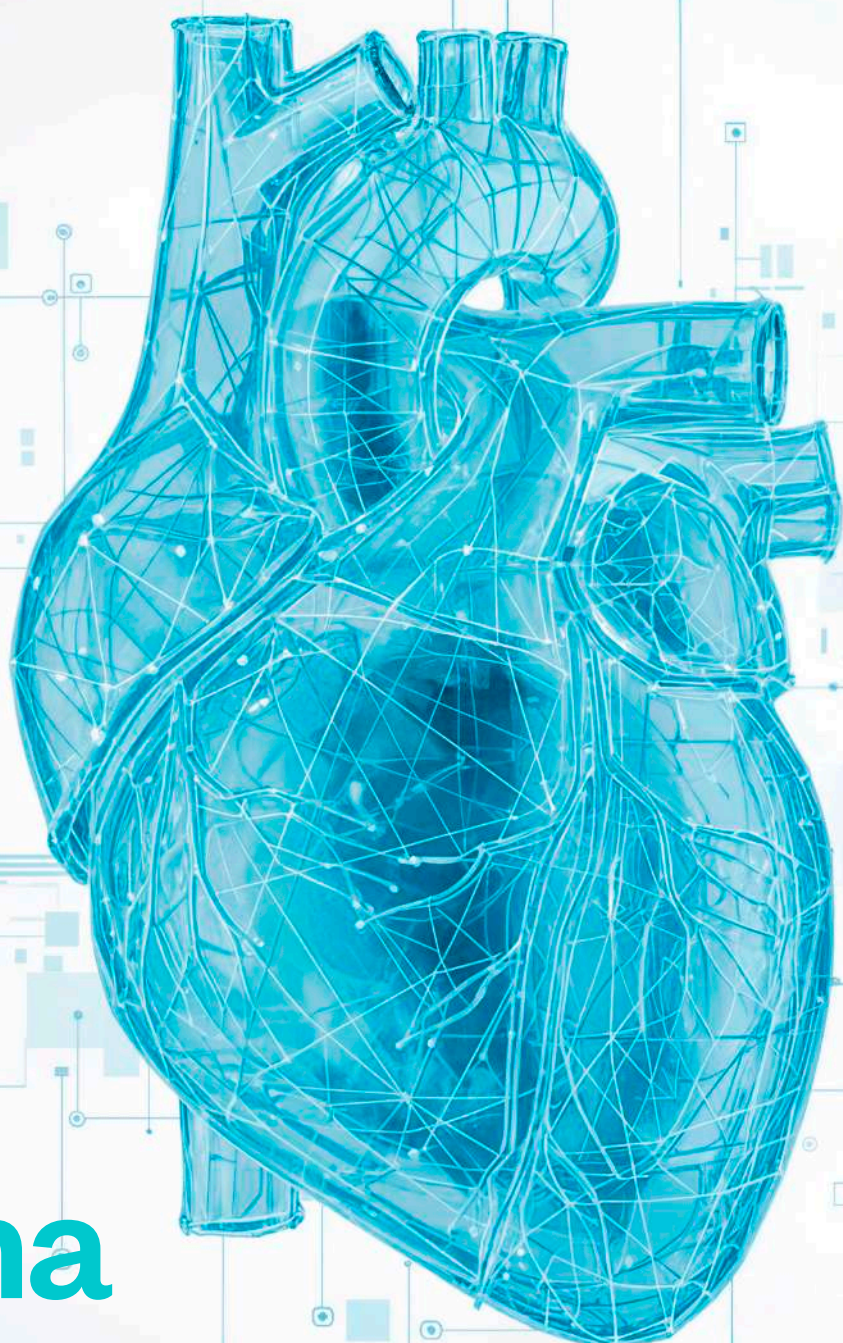


QS

Medicina Humana

Facultad de Ciencias de la Salud

ATRÉVETE MÁS,
AVANZA+



Facultad de Ciencias de la Salud



Medicina Humana

Sé el médico que lidera el cambio en la salud con una formación científica, tecnológica y humana que te preparará para afrontar los grandes desafíos del mundo laboral actual.

Desarrolla competencias en la atención preventiva, promocional, diagnóstica y de recuperación de la salud.



Nuestras autoridades académicas



Dr. Keveen Salirrosas Flores

Decano de la Facultad de Ciencias de la Salud

Médico ejecutivo con amplia experiencia académica y más de 20 años en dirección de instituciones públicas y privadas.



Dr. Daniel Angulo Poblete

Director de la carrera de Medicina Humana

Médico Cirujano por la UNMSM, Doctor en Salud Pública, Magister y MBA en gestión y liderazgo en salud.

Nuestro prestigioso Comité Consultivo

Destacados médicos con trayectoria nacional e internacional, cuya experiencia clínica, académica e investigadora fortalece la calidad y proyección de nuestra carrera de Medicina Humana. Su visión estratégica y respaldo científico garantizan una formación médica alineada con los más altos estándares y los desafíos actuales del sector salud.



Dr. José Carlos Palomino

Médico cirujano (Univ. Salamanca) y Presidente del Comité; referente internacional y Cónsul Honorario del Perú en Castilla y León.



Dr. Aurelio Gambirazio Keller

Médico cirujano (UPCH), Fellow ACS y fundador del Instituto de Cirugía y Ginecología de la Clínica Javier Prado.



Dr. Julio Huapaya

Médico-científico del NIH (EE.UU.) y Chief Fellow en Medicina Crítica, especializado en investigación de enfermedad pulmonar intersticial.

¿Por qué en Wiener?



Moderno Centro Interprofesional de Educación Clínica (CIEC), un espacio exclusivo de la Facultad de Ciencias de la Salud. Está equipado con simuladores de alta fidelidad, modelos anatómicos realistas, equipos biomédicos de alta tecnología, pantallas touch y otros recursos que potenciarán tu aprendizaje.



Contamos con convenios institucionales que garantizan tus prácticas preprofesionales en más de 500 centros en el sector público y privado a nivel nacional*.

**Facultad de Ciencias de la Salud.*



Recibirás desde el primer ciclo una formación práctica a través de metodologías innovadoras como Simulación Clínica Avanzada, Body Painting, Body Projection y el uso de softwares especializados, entre otros recursos.



Accederás a clases vivenciales desde el 5° ciclo en centros de salud, fortaleciendo tu aprendizaje a través de experiencias en entornos reales.

Descubre nuestra moderna infraestructura

SALA DE ESTRUCTURA Y FUNCIÓN



WET LAB



SALA DE SIMULACIÓN AVANZADA



SALA DE PACIENTES GENERALES



SALA DE ENTRENAMIENTO DE HABILIDADES



DIGITAL LIFE LAB



Malla curricular

/ 01. CICLO

- Desarrollo Humano y Social
- Procesos Celulares y Moleculares I
- Estructura y Función del Cuerpo Humano
- Prácticas Médicas I
- Inglés I

/ 02. CICLO

- Estilo de Vida, Salud y Medio Ambiente
- Procesos Celulares y Moleculares II
- SO I: Circulación, Respiración, Eliminación y Equilibrio Ácido Básico
- Prácticas Médicas II
- Inglés II

/ 03. CICLO

- Bases de la Terapéutica Farmacológica
- Mecanismos de Agresión y Defensa I
- So II - Digestión, Absorción, Reproducción y Control Endocrino
- Prácticas Médicas III

/ 04. CICLO

- Salud Pública y Sistemas de Salud
- Mecanismos de Agresión y Defensa II
- SO III: Soporte, Movimiento y Control Neural
- Prácticas Médicas IV

/ 05. CICLO

- Prevención y Promoción de la Salud
- Mecanismos de Agresión y Defensa III
- Neurociencias y Comportamiento
- Salud del Niño y del Adolescente

/ 06. CICLO

- Ciencia y Descubrimiento
- Salud Comunitaria
- Salud del Adulto
- Salud de la Mujer y Neonato

/ 07. CICLO

- Tecnologías Biomédicas
- Salud del Adulto Mayor
- Salud Mental
- Atención Integral de la Salud

/ 08. CICLO

- Cuidados Paliativos y Fin de la Vida
- Medicina Interna I
- Pediatría I
- Ginecología y Obstetricia I

/ 09. CICLO

- Ginecología y Obstetricia II
- Medicina Interna II
- Pediatría II
- Electivo I

/ 10. CICLO

- Neurología y Psiquiatría
- Medicina de Emergencias y Cuidados Críticos
- Cirugía General
- Electivo II

/ 11. CICLO

- Tendencias Globales en Salud
- Proyectos de Intervención en Salud
- Cirugía de Especialidades
- Electivo de Especialidad

/ 12. CICLO

- Externado - Medicina Interna
- Externado - Pediatría
- Externado - Cirugía
- Externado - Gineco-Obstetricia

/ 13. CICLO

- Internado - Medicina Interna
- Internado - Pediatría
- Seminarios de Integración Clínica I
- Seminario de investigación

/ 14. CICLO

- Internado - Cirugía
- Internado - Gineco-Obstetricia
- Seminarios de Integración Clínica II
- Trabajo de investigación

BLOQUES CURRICULARES:

- | | | | |
|------------------------------------|---|--------------------|---|
| Fundamentos Biológicos | ■ | Internados | ■ |
| Innovación y Tendencias en Salud | ■ | Estudios Generales | ■ |
| Gestión y Salud Pública | ■ | | |
| Estructura y Función | ■ | | |
| Prácticas Clínicas y Profesionales | ■ | | |
| Comportamiento y Sociedad | ■ | | |

Electivo de Especialidad

- Medicina Familiar y Comunitaria
- Medicina Ocupacional
- Oncología

Cursos electivos

- Manejo del Estrés para el Bienestar
- Métodos de Investigación para Profesionales de Salud
- Antropología Médica: Cultura y Salud
- Determinantes Sociales de Salud y Conductas de Salud
- Impacto de la Actividad Física en la Salud y Enfermedad
- Fundamentos del Bienestar
- Salud Ambiental y Urbana
- Educación, Derechos y Autonomía de las Personas con Discapacidad

**Malla curricular puede ser actualizada o modificada conforme a la ley y previa comunicación a los estudiantes.*



+200 RELACIONES INTERNACIONALES
para intercambios académicos, charlas magistrales, certificaciones,
proyectos de investigación y otras experiencias formativas.

CAMPUS LIMA CENTRO:

📍 Av. Arequipa 440, Lima

📍 Jr. Larrabure y Unanue 110, Lima

📍 Av. Arenales 1555, Lince

📍 Jr. Saco Oliveros 150, Lima

NUEVO CAMPUS LIMA NORTE

📍 Av. El Pacífico 431, Independencia

Informes e inscripciones

☎ 997 535 372

💻 uwiener.edu.pe

Síguenos en:

📘 @uwiener

📷 @admission.uwiener

🎵 @u.wiener

Descubre más aquí:

