



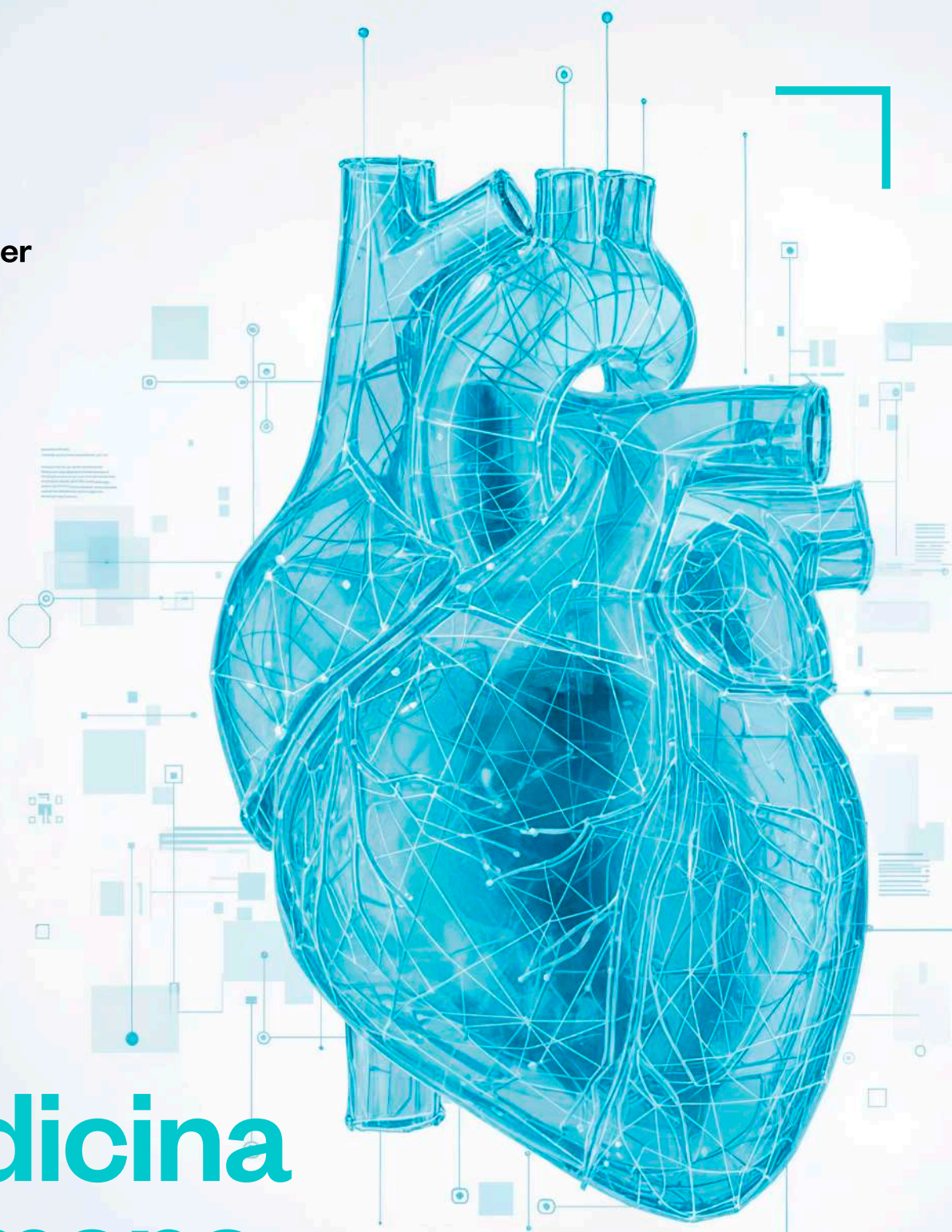
Universidad
Norbert Wiener



VERY GOOD



QS



Medicina Humana

Facultad de Ciencias de la Salud

ATRÉVETE MÁS,
AVANZA+

Facultad de Ciencias de la Salud



Medicina Humana

Sé el médico que lidera el cambio en la salud con una formación científica, tecnológica y humana que te preparará para afrontar los grandes desafíos del mundo laboral actual.

Desarrolla competencias en la atención preventiva, promocional, diagnóstica y de recuperación de la salud.



Nuestras autoridades académicas



Dr. Keveen Salirrosas Flores

Decano de la Facultad de Ciencias de la Salud

Médico ejecutivo con amplia experiencia académica y más de 20 años en dirección de instituciones públicas y privadas.



Dr. Daniel Angulo Poblete

Director de la carrera de Medicina Humana

Médico Cirujano por la UNMSM, Doctor en Salud Pública, Magister y MBA en gestión y liderazgo en salud.

Nuestro prestigioso Comité Consultivo

Destacados médicos con trayectoria nacional e internacional, cuya experiencia clínica, académica e investigadora fortalece la calidad y proyección de nuestra carrera de Medicina Humana. Su visión estratégica y respaldo científico garantizan una formación médica alineada con los más altos estándares y los desafíos actuales del sector salud.



Dr. José Carlos Palomino

Médico cirujano (Univ. Salamanca) y Presidente del Comité; referente internacional y Cónsul Honorario del Perú en Castilla y León.



Dr. Aurelio Gambirazio Keller

Médico cirujano (UPCH), Fellow ACS y fundador del Instituto de Cirugía y Ginecología de la Clínica Javier Prado.



Dr. Julio Huapaya

Médico-científico del NIH (EE.UU.) y Chief Fellow en Medicina Crítica, especializado en investigación de enfermedad pulmonar intersticial.

¿Por qué en Wiener?



Moderno **Centro Interprofesional de Educación Clínica (CIEC)**, un espacio exclusivo de la Facultad de Ciencias de la Salud. Está equipado con simuladores de alta fidelidad, modelos anatómicos realistas, equipos biomédicos de alta tecnología, pantallas touch y otros recursos que potenciarán tu aprendizaje.



Contamos con convenios institucionales que **garantizan tus prácticas preprofesionales** en más de 500 centros en el sector público y privado a nivel nacional*.

**Facultad de Ciencias de la Salud.*



Recibirás desde el primer ciclo una formación práctica a través de **metodologías innovadoras** como Simulación Clínica Avanzada, Body Painting, Body Projection y el uso de softwares especializados, entre otros recursos.



Accederás a **clases vivenciales desde el 5° ciclo** en centros de salud, fortaleciendo tu aprendizaje a través de experiencias en entornos reales.

Descubre nuestra moderna infraestructura

SALA DE ESTRUCTURA Y FUNCIÓN



WET LAB



SALA DE SIMULACIÓN AVANZADA



SALA DE PACIENTES GENERALES



SALA DE ENTRENAMIENTO DE HABILIDADES



DIGITAL LIFE LAB



Malla curricular

/ 01. CICLO

- Desarrollo Humano y Social
- Procesos Celulares y Moleculares I
- Estructura y Función del Cuerpo Humano
- Prácticas Médicas I
- Inglés I

/ 02. CICLO

- Estilo de Vida, Salud y Medio Ambiente
- Procesos Celulares y Moleculares II
- SO I: Circulación, Respiración, Eliminación y Equilibrio Ácido Básico
- Prácticas Médicas II
- Inglés II

/ 03. CICLO

- Bases de la Terapéutica Farmacológica
- Mecanismos de Agresión y Defensa I
- So II - Digestión, Absorción, Reproducción y Control Endocrino
- Prácticas Médicas III

/ 04. CICLO

- Salud Pública y Sistemas de Salud
- Mecanismos de Agresión y Defensa II
- SO III: Soporte, Movimiento y Control Neural
- Prácticas Médicas IV

/ 05. CICLO

- Prevención y Promoción de la Salud
- Mecanismos de Agresión y Defensa III
- Neurociencias y Comportamiento
- Salud del Niño y del Adolescente

/ 06. CICLO

- Ciencia y Descubrimiento
- Salud Comunitaria
- Salud del Adulto
- Salud de la Mujer y Neonato

/ 07. CICLO

- Tecnologías Biomédicas
- Salud del Adulto Mayor
- Salud Mental
- Atención Integral de la Salud

/ 08. CICLO

- Cuidados Paliativos y Fin de la Vida
- Medicina Interna I
- Pediatría I
- Ginecología y Obstetricia I

/ 09. CICLO

- Ginecología y Obstetricia II
- Medicina Interna II
- Pediatría II
- Electivo I

/ 10. CICLO

- Neurología y Psiquiatría
- Medicina de Emergencias y Cuidados Críticos
- Cirugía General
- Electivo II

/ 11. CICLO

- Tendencias Globales en Salud
- Proyectos de Intervención en Salud
- Cirugía de Especialidades
- Electivo de Especialidad

/ 12. CICLO

- Externado - Medicina Interna
- Externado - Pediatría
- Externado - Cirugía
- Externado - Gineco-Obstetricia

/ 13. CICLO

- Internado - Medicina Interna
- Internado - Pediatría
- Seminarios de Integración Clínica I
- Seminario de investigación

/ 14. CICLO

- Internado - Cirugía
- Internado - Gineco-Obstetricia
- Seminarios de Integración Clínica II
- Trabajo de investigación

BLOQUES CURRICULARES:

- Fundamentos Biológicos
- Innovación y Tendencias en Salud
- Gestión y Salud Pública
- Estructura y Función
- Prácticas Clínicas y Profesionales
- Comportamiento y Sociedad
- Internados
- Estudios Generales

Electivo de Especialidad

- Medicina Familiar y Comunitaria
- Medicina Ocupacional
- Oncología

Cursos electivos

- Manejo del Estrés para el Bienestar
- Métodos de Investigación para Profesionales de Salud
- Antropología Médica: Cultura y Salud
- Determinantes Sociales de Salud y Conductas de Salud
- Impacto de la Actividad Física en la Salud y Enfermedad
- Fundamentos del Bienestar
- Salud Ambiental y Urbana
- Educación, Derechos y Autonomía de las Personas con Discapacidad

*Malla curricular puede ser actualizada o modificada conforme a la ley y previa comunicación a los estudiantes.



+200 RELACIONES INTERNACIONALES
para intercambios académicos, charlas magistrales, certificaciones,
proyectos de investigación y otras experiencias formativas.

CAMPUS LIMA CENTRO:

📍 Av. Arequipa 440, Lima

📍 Jr. Larrabure y Unanue 110, Lima

📍 Av. Arenales 1555, Lince

📍 Jr. Saco Oliveros 150, Lima

NUEVO CAMPUS LIMA NORTE

📍 Av. El Pacífico 431, Independencia

Informes e inscripciones

☎ 997 535 372

💻 uwiener.edu.pe

Síguenos en:

📘 @uwiener

📷 @admission.uwiener

🎵 @u.wiener

Descubre más aquí:

